

Ersatzteilzeichnung

Ersatzteilpreisliste

2020

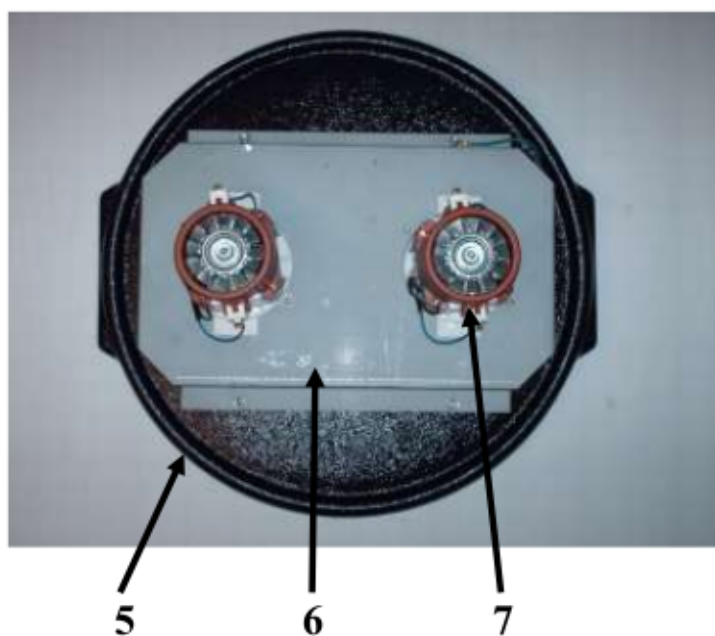
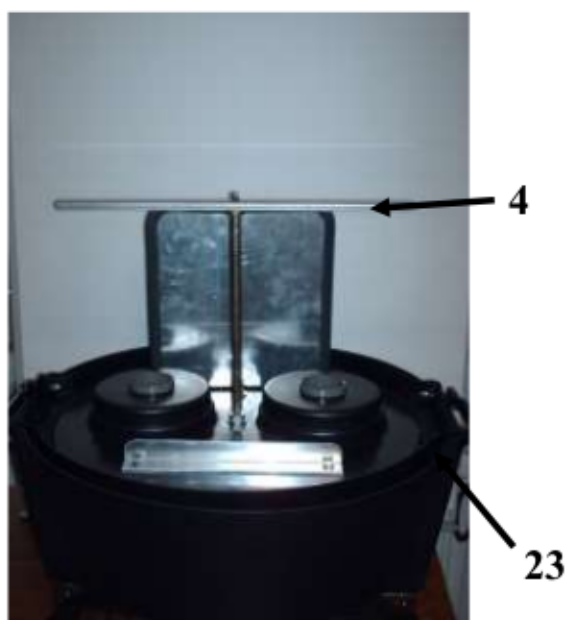


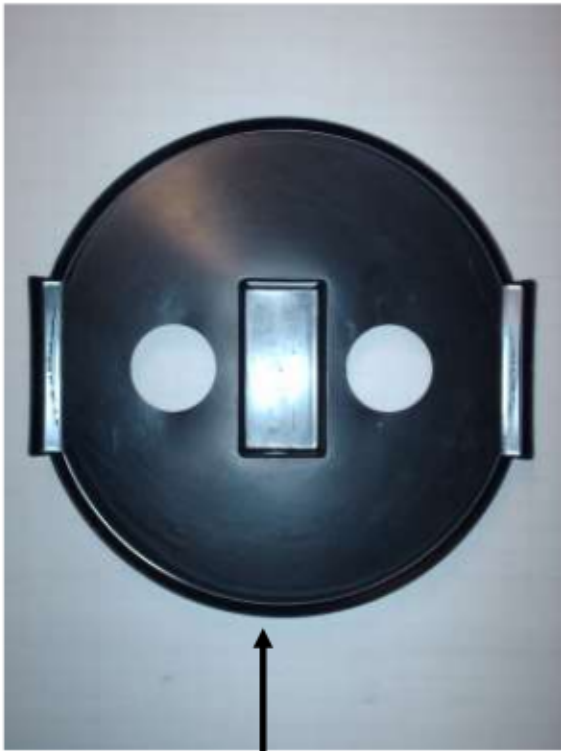
ROBE Reinigungsmaschinen GmbH
Zur Aumühle 36 | 89257 Illertissen

Telefon +49 (0) 73 03 / 901 980
Telefax +49 (0) 73 03 / 901 981 8

www.wap-nilfisk-alto-shop.de
e-mail: info@robe-online.de

Wap Nilfisk ALTO





8

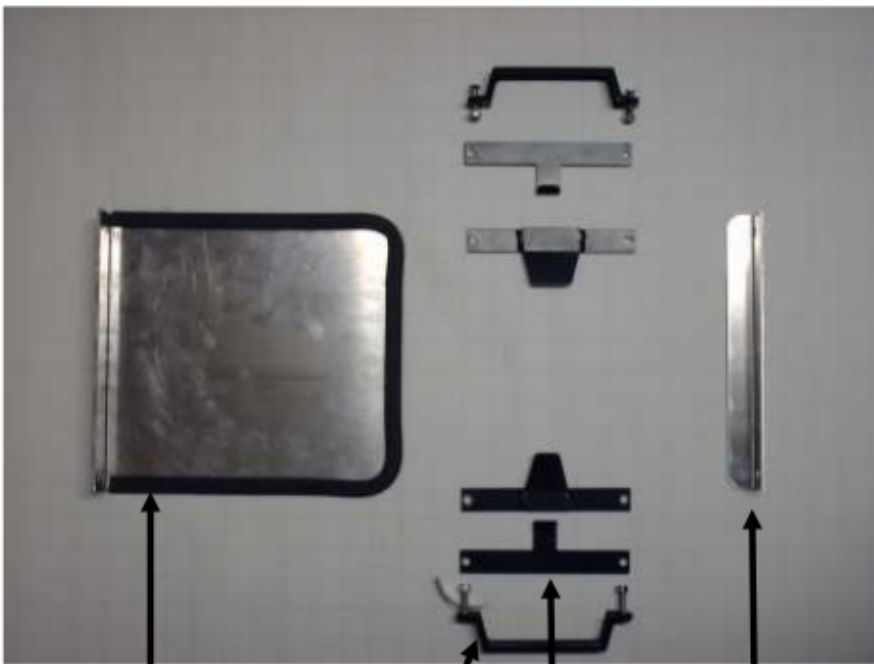


9

10

11

12



13

14

15

16



24



17

18

19

20



21

22



ROBE Reinigungsmaschinen GmbH
Zur Aumühle 36 | 89257 Illertissen

Telefon +49 (0) 73 03/901 980
Telefax +49 (0) 73 03/901 981 8

www.wap-niifisk-alto-shop.de
e-mail: info@robe-online.de

Preisliste 2020

| PosNr | Artikel-Nr | Artikel Bezeichnung | Preis, netto je |
|-------|-------------|--|-----------------|
| 1 | M2C1111 | Saugkopf M2Classic als Ersatz | 870,90 |
| 2 | M2C1112 | Filterelement, Standard (Papier) | 48,50 |
| 2 | M2C1112 pet | Filterelement, PET beschichtet | 51,80 |
| 2 | M2C4021 | Wasserfilter (Lochblech) | 48,60 |
| 3 | M2C1113 | Schwimmerkugel | 9,90 |
| 4 | M2C1114 | Filterhalterung | 64,90 |
| 5 | M2C1115 | Trägerplatte | 157,80 |
| 6 | M2C1116 | Turbinensockel | 86,10 |
| 7 | M2C1117 | Saugturbine 1200 Watt/230V | 123,50 |
| 8 | M2C1118 | Versteifungsplatte Haus | 114,20 |
| 9 | M2C1119 | Zubehörcorb für Kleinteile / Saugkopf-Aufbau | Auf Anfrage |
| 10 | M2C1120 | Netzkabel | 25,75 |
| 11 | M2C1121 | Haube | 176,50 |
| 12 | M2C1122 | Wippschalter | 10,30 |
| 13 | M2C1123 | Prallblech | 28,00 |
| 14 | M2C1124 | Handgriff | 14,40 |
| 15 | M2C1125 | Bleche | 25,40 |
| 16 | M2C1126 | Versteifungswinkel | 10,30 |
| 17 | M2C1127 | Fahrgestell, Metall | 195,00 |
| 18 | M2C1128 | Kessel, Metall (als Ersatz, ohne Handgriffe) | 316,00 |
| 19 | M2C1129 | Einlaßfitting | 16,10 |
| 20 | M2C1130 | Doppel-Lenkrolle mit Feststeller | 20,70 |
| 21 | M2C1131 | Verschlußklammer | 18,20 |
| 22 | M2C1132 | Rad mit Radkappe | 17,95 |
| 23 | M2C1133 | Dichtung Deckel | 6,40 |
| 24 | M2C1134 | Dichtung Turbine > ersetzt durch M2C1135 | |
| 25 | M2C1135 | O-Ring für Turbine | 6,50 |
| 26 | M2C1136 | Sieb für Trägerplatte | 3,40 |
| 27 | M2C4020 | Einlegetuchfilter (keine Abbildung) | 141,00 |
| 28 | M2C4024 | Filtersack VE=5 Stck. Papier | 64,30 |
| 29 | M2C4025 | Filtersack VE=5 Stck. Vlies | 86,10 |
| 30 | M2C4022 | Ablaufeinrichtung 1" Hahn incl. Montage | 150,50 |
| ohne | 49625 | Kohlebürstensatz „C“ VE=2St. | 26,90 |
| ohne | M2C4023 | Spänekorb, massiv 3,3mm Loch | Anfrage |
| ohne | M2C1137 | Gewindestange für Filterhalterung | 9,10 |
| ohne | M2C1138 | Fixierknopf | 4,60 |

Alle Preise zzgl. gesetzl. MwSt.